

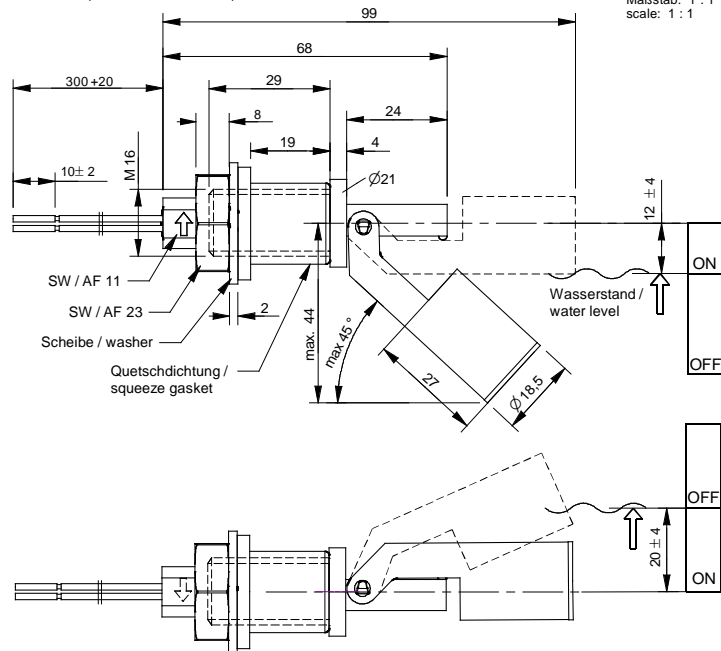
Art.-Nr. 17204



- einfache Durchsteckmontage
- geeignet für Behälterwandstärken von 8-12mm

Maße (Abmessungen in mm)
Dimensions (measurements in mm)

Maßstab: 1 : 1
scale: 1 : 1



WERKSTOFFE		ELEKTRISCHE DATEN		@ 25°C
Steigrohr	Polypropylen, blau	Schaltleistung max.	[W]	40
Schwimmer	Polypropylen, blau	Schaltstrom max.	[A/DC]	1
Stopper	Polypropylen, blau	Schaltspannung max.	[V AC/DC]	240/200
Mutter	Polypropylen, blau			

ALLGEMEINE DATEN		
Druck max.	[kg/cm ²]	1
Arbeitstemperatur	[°C]	- 20 ... +105
Dichte Medium min.	[g/cm ³]	0,75
Anschlusskabel		FEP-Litze, UL - Style 1332, schwarz
Anschlusslänge		300mm

HINWEISE

- In der oben abgebildeten Einbaulage schließt der Kontakt bei steigender Flüssigkeit und öffnet bei fallender Flüssigkeit
- Die verwendete Flüssigkeit muss frei von Schmutzpartikeln und Flusen sein
- Geeignet für niedrigviskose und saubere Flüssigkeiten
- Der Schwimmerschalter ist stoßempfindlich
- Die Schaltfunktion ist durch Drehen des Schwimmerschalters umkehrbar